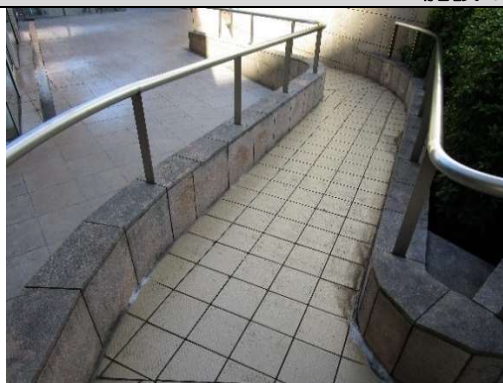


新百合トウェンティワンホール

施設の情報	所在地	川崎市麻生区万福寺 1-2-2 新百合 21 ビル B2
	電話番号	044-952-5000
	アクセス	小田急線新百合ヶ丘駅北口から徒歩 2 分

施設のバリアフリーの状況			
駐車場	障害者用駐車場の有無	新百合 21 ビルとして地下 3 階にあり (有料)	
	駐車台数	2 台 (全駐車台数 14 台)	
	駐車場のその他のバリアフリー	なし	
エントランス	扉の種類	建物のエントランスは自動ドア	
	エントランスの段差の有無	なし	
		スロープの有無	あり (傾斜 4 度、幅 100cm)
		エレベーターの有無	あり
	サポートの有無	あり (事前に相談)	
エントランスのその他のバリアフリー	—		
施設内の状況	建物全体の階数	地下 4 階～地上 8 階	
	施設がある階数	地下 2 階	
	エレベーターの有無	—	
	エスカレーターの有無	—	
	フロア内の段差の状況	なし	
	施設内案内の状況	フロア案内 あり	
	階段の手すり	—	
	劇場・ホール等の車いす席の有無	車いす席設置可能 (主催者に要問い合わせ)	
	受付等	—	
	その他のバリアフリー	—	
トイレ	トイレの状況	バリアフリートイレ (オストメイト、おむつ交換台、おむつ用ごみ箱、ベビーキープ) あり	
	扉の種類	バリアフリートイレは引き戸	
	段差の有無	なし	
	トイレのその他のバリアフリー	—	
授乳室	なし		
上記以外のバリアフリー	補助犬可		

施設のバリアフリーの状況



新百合ヶ丘駅からの新百合21ビルエントランスにはスロープがあるが、幅が狭く傾斜がある。



地下3階に障害車用駐車場が2台ある（有料）。

新百合21ビル入口から新百合トウェンティワンホールへの行き方



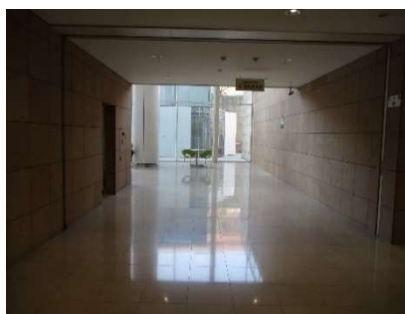
①新百合21ビルエントランス前階段を下りて、エントランスに入る。



②通路の右奥にあるエレベーターで地下2階まで降りる。



③エレベーターを降り、通路に沿ってまっすぐ進むと、事務室、会議室/研修室、練習室がある。



④角を左に曲がり、通路に沿ってまっすぐ進む。さらに次の角を左に曲がる。



⑤そのまままっすぐ進むと、新百合トウェンティワンホールの多目的ホールがある。