

# 麻生市民館

施設の情報	所在地	川崎市麻生区万福寺1丁目5-2
	電話番号	044-951-1300
	アクセス	小田急線新百合ヶ丘駅北口から徒歩5分

施設のバリアフリーの状況		
駐車場	障害者用駐車場の有無	あり
	駐車台数	全駐車台数64台中、障がい者用2台
	駐車場のその他のバリアフリー	障害者用駐車場の名称が「思いやり駐車スペース」となっている。障害のある方が運転するか、障害のある方を同乗させて施設を利用する場合、障害者手帳、療育手帳、精神障害者保健福祉手帳と駐車券を窓口で提示すると、所要時間（施設を利用するのにかかった時間）分が無料になる。
エントランス	扉の種類	建物と大ホールのエントランス（広場に面した2階）は自動ドア 区役所連絡通路とつながる3階エントランスは開き戸
	エントランスの段差の有無	大ホールエントランスは段差あり（4段）
	スロープの有無	あり
	エレベーターの有無	なし
	サポートの有無	あり（事前に相談）
	エントランスのその他のバリアフリー	—
施設内の状況	建物全体の階数	1～3階
	施設がある階数	—
	エレベーターの有無	あり
	エスカレーターの有無	なし
	フロア内の段差の状況	なし
	施設内案内の状況	点字ブロック、点字案内、フロア案内、案内サインあり
	階段の手すり	あり
	劇場・ホール等の車いす席の有無	あり（主催者に要問い合わせ）
	受付等	—
	その他のバリアフリー	大ホール内に親子室あり（2カ所（主催者に要問い合わせ）） 建物2階ロビーから大ホールのホワイエに通じるスロープあり（傾斜4度）
トイレ	トイレの状況	2階、3階にバリアフリートイレ（おむつ交換台、ベビーキープ）あり
	扉の種類	バリアフリートイレは自動ドア（押しボタン式）
	段差の有無	なし
	トイレのその他のバリアフリー	—
授乳室		なし
上記以外のバリアフリー		女子トイレにおむつ交換台、ベビーキープあり

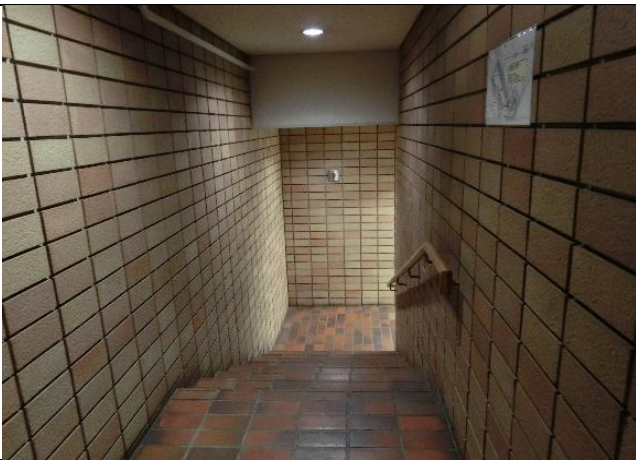
施設のバリアフリーの状況



ホールに車いす席がある。



ホールに親子室がある。  
(2カ所、個室)



ホールのトイレは男女トイレ共に階段がある(11段)。



バリアフリートイレには、前広便座、おむつ交換台がある。

