

麻生図書館

施設の情報	所在地	川崎市麻生区万福寺1丁目5-2
	電話番号	044-951-1305
	アクセス	小田急線新百合ヶ丘駅北口から徒歩5分

施設のバリアフリーの状況		
駐車場	障がい者用駐車場の有無	あり
	駐車台数	2台（全駐車台数64台）
	駐車場のその他のバリアフリー	障害者用駐車場の名称が「思いやり駐車スペース」となっている。障害のある方が運転するか、障害のある方を同乗させて施設を利用する場合、障害者手帳、療育手帳、精神障害者保健福祉手帳と駐車券を窓口で提示すると、所要時間（施設を利用するのにかかった時間）分が無料になる。
エントランス	扉の種類	自動ドア
	エントランスの段差の有無	なし
	スロープの有無	-
	エレベーターの有無	-
	サポートの有無	あり（事前に相談）
	エントランスのその他のバリアフリー	入口から返却カウンターまで点字ブロックあり
施設内の状況	建物全体の階数	1～3階
	施設がある階数	1～2階
	エレベーターの有無	あり
	エスカレーターの有無	なし
	フロア内の段差の状況	なし
	施設内案内の状況	点字ブロック（入口から返却カウンター、トイレ、階段など）、フロア案内（所蔵状況案内）、案内サイン あり
	階段の手すり	あり
	劇場・ホール等の車いす席の有無	-
	受付等	ローカウンターあり
	その他のバリアフリー	-
トイレ	トイレの状況	バリアフリートイレは図書館と同じ建物にある麻生市民館の各階にある。
	扉の種類	バリアフリートイレは自動ドア（押しボタン式）
	段差の有無	なし
	トイレのその他のバリアフリー	子ども用トイレあり
授乳室		なし
上記以外のバリアフリー		対面朗読室あり（要事前登録・要予約、身体障害者手帳の交付を受けており、視覚障害の程度の記載がある方が対象） 拡大読書機あり 図書の郵送貸し出しあり（要事前登録・要予約、身体障害者手帳、療育手帳の所持など、来館が困難と図書館長が認めた方が対象） 大活字本コーナーあり

施設のバリアフリーの状況



拡大読書機が設置されている（2階）。



大活字本コーナーが設置されている（2階）。



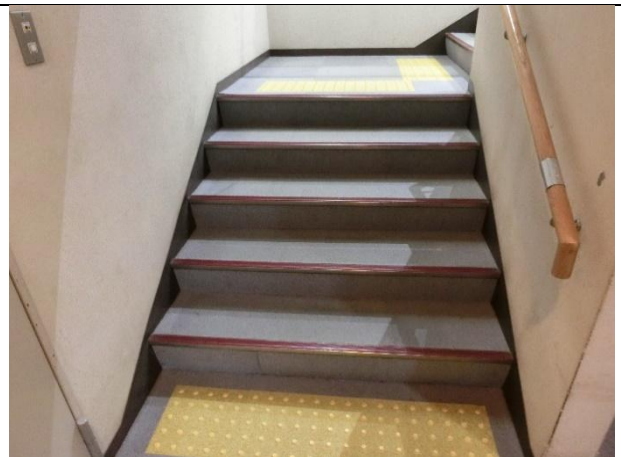
子ども用トイレがある（2階）。



子どもが自由に読書をすることができるカーペットコーナーがある（2階）。



各所に点字案内がある。



階段の手すりに点字案内、床に点字ブロックがある。