

麻生市民交流館やまゆり

施設の情報	所在地	川崎市麻生区上麻生1丁目11-5
	電話番号	044-951-6321
	アクセス	小田急線新百合ヶ丘駅南口から徒歩5分

施設のバリアフリーの状況		
駐車場	障害者用駐車場の有無	あり
	駐車台数	1台（全駐車台数2台）
	駐車場のその他のバリアフリー	－
エントランス	扉の種類	開き戸
	エントランスの段差の有無	なし
	スロープの有無	なし
	エレベーターの有無	なし
	サポートの有無	あり（事前に相談）
	エントランスのその他のバリアフリー	外扉の横にあるインターホンで受付と通話できる
施設内の状況	建物全体の階数	1～2階
	施設がある階数	－
	エレベーターの有無	あり
	エスカレーターの有無	なし
	フロア内の段差の状況	なし
	施設内案内の状況	点字ブロック、点字案内、フロア案内、ピクトグラム あり
	階段の手すり	あり
	劇場・ホール等の車いす席の有無	設置可能（主催者に要問い合わせ）
	受付等	－
	その他のバリアフリー	－
トイレ	トイレの状況	1階バリアフリートイレ（大型ベッド、ベビーキープ） あり
	扉の種類	ユニバーサルトイレは引き戸
	段差の有無	なし
	トイレのその他のバリアフリー	－
授乳室		なし
上記以外のバリアフリー		－

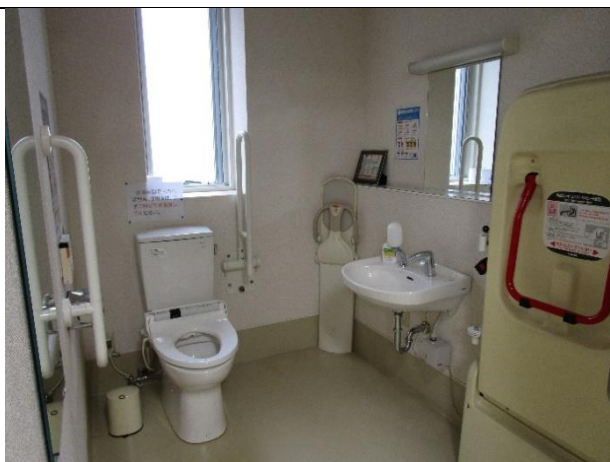
施設のバリアフリーの状況



障害者用駐車場が1台がある。



建物内にエレベーターがある。



バリアフリースイレがある。



館内案内図がある。



イベント等も開催される1Fサロンはフラットなフロアになっている。